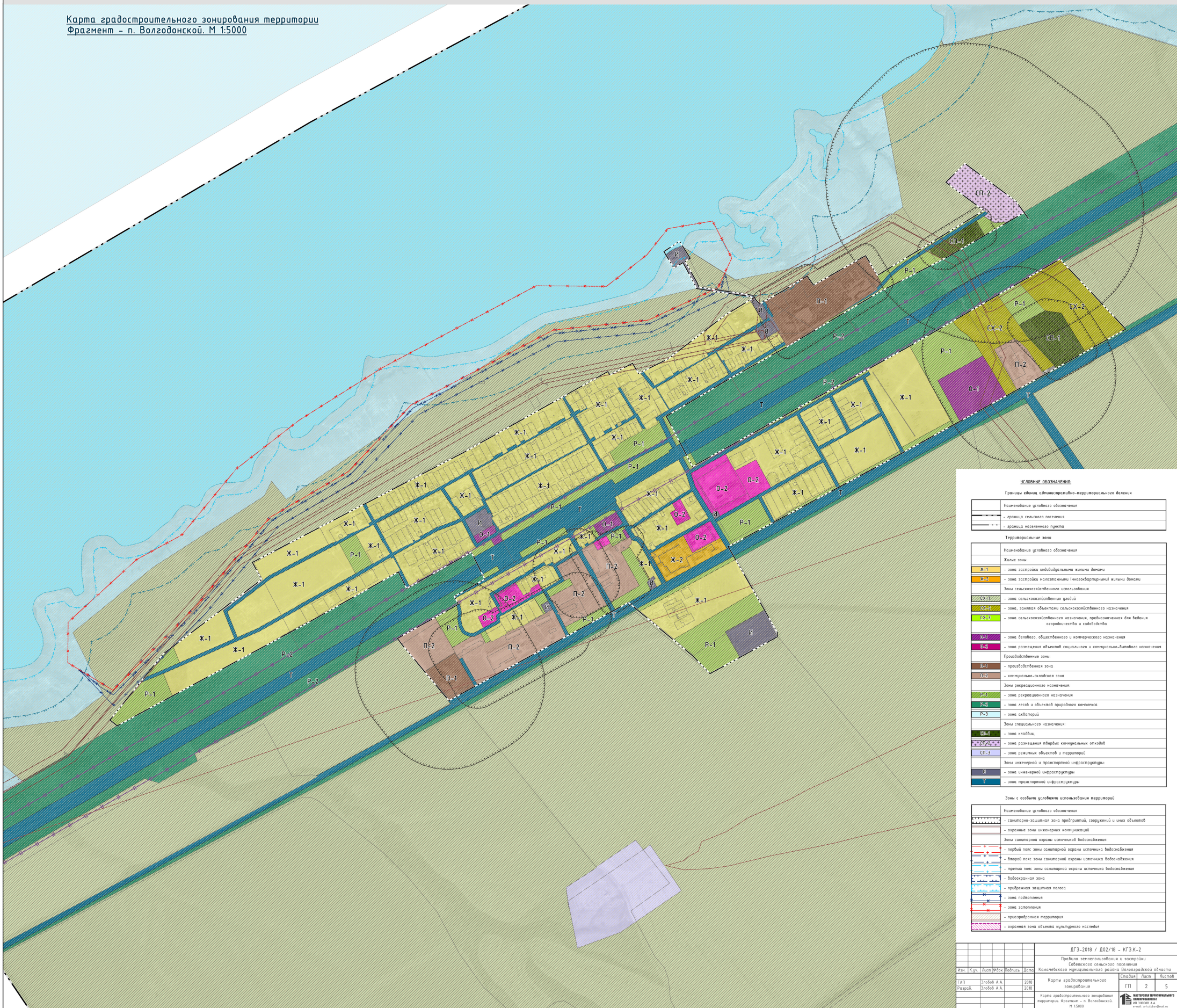


Карта градостроительного зонирования территории  
Фрагмент – п. Волгодонской. М 1:5000



| УСЛОВНЫЕ ОБОЗНАЧЕНИЯ                                    |  |
|---|--|
| Границы единиц административно-территориального деления |  |
| Наименование условного обозначения                      |  |
| -----   | граница сельского поселения  |
| -----   | граница населенного пункта   |
| Территориальные зоны                                    |  |
| Наименование условного обозначения                      |  |
| Жилые зоны:   |  |
| Ж-1   | зона застройки индивидуальными жилыми домами   |
| Ж-2   | зона застройки малоэтажными (многоквартирными) жилыми домами   |
| Зоны сельскохозяйственного использования                |  |
| СХ-1  | зона сельскохозяйственных угодий   |
| СХ-2  | зона, занятая объектами сельскохозяйственного назначения   |
| О-1   | зона сельскохозяйственного назначения, предназначенная для ведения сельского хозяйства и садоводства |
| О-2   | зона делового, общественного и коммерческого назначения  |
| П-1   | зона размещения объектов социального и коммунально-бытового назначения                               |
| Производственные зоны:                                  |  |
| П-1   | производственная зона  |
| П-2   | коммунально-складская зона   |
| Зоны рекреационного назначения                          |  |
| Р-1   | зона рекреационного назначения   |
| Р-2   | зона лесов и объектов природного комплекса   |
| Р-3   | зона акваторий   |
| Зоны специального назначения                            |  |
| СП-1  | зона кладбищ   |
| СП-2  | зона размещения твердых коммунальных отходов   |
| СП-3  | зона режимных объектов и территорий  |
| Зоны инженерной и транспортной инфраструктуры           |  |
| И   | зона инженерной инфраструктуры   |
| Т   | зона транспортной инфраструктуры   |
| Зоны с особыми условиями использования территорий       |  |
| Наименование условного обозначения                      |  |
| -----   | санитарно-защитная зона предприятий, сооружений и иных объектов                                      |
| -----   | охранная зона инженерных коммуникаций  |
| Зоны санитарной охраны источников водоснабжения         |  |
| -----   | первый пояс зоны санитарной охраны источника водоснабжения   |
| -----   | второй пояс зоны санитарной охраны источника водоснабжения   |
| -----   | третий пояс зоны санитарной охраны источника водоснабжения   |
| -----   | водоохранный пояс  |
| -----   | прибрежная защитная полоса   |
| -----   | зона подтопления   |
| -----   | зона затопления  |
| -----   | приозерная территория  |
| -----   | охранная зона объектов культурного наследия  |